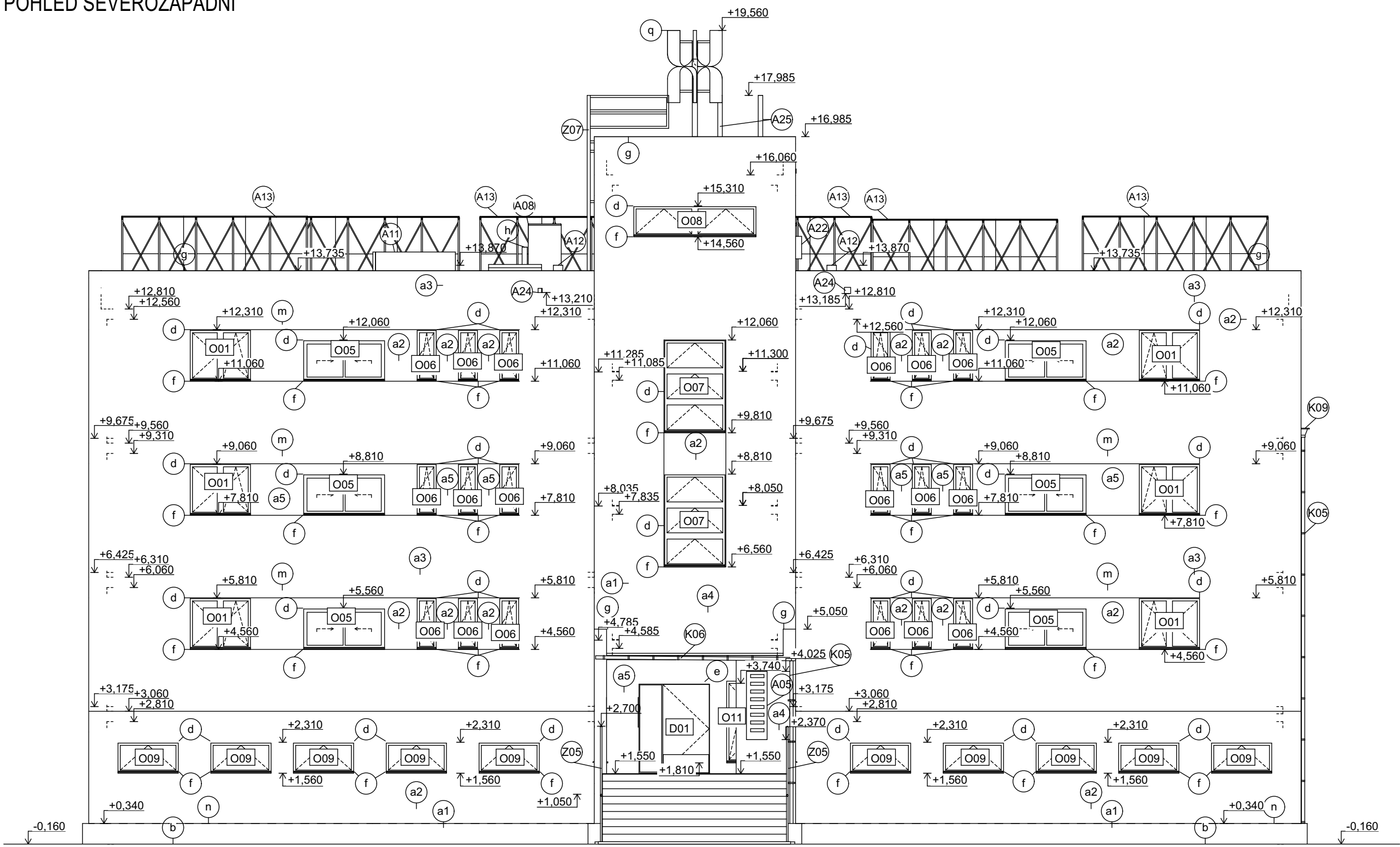
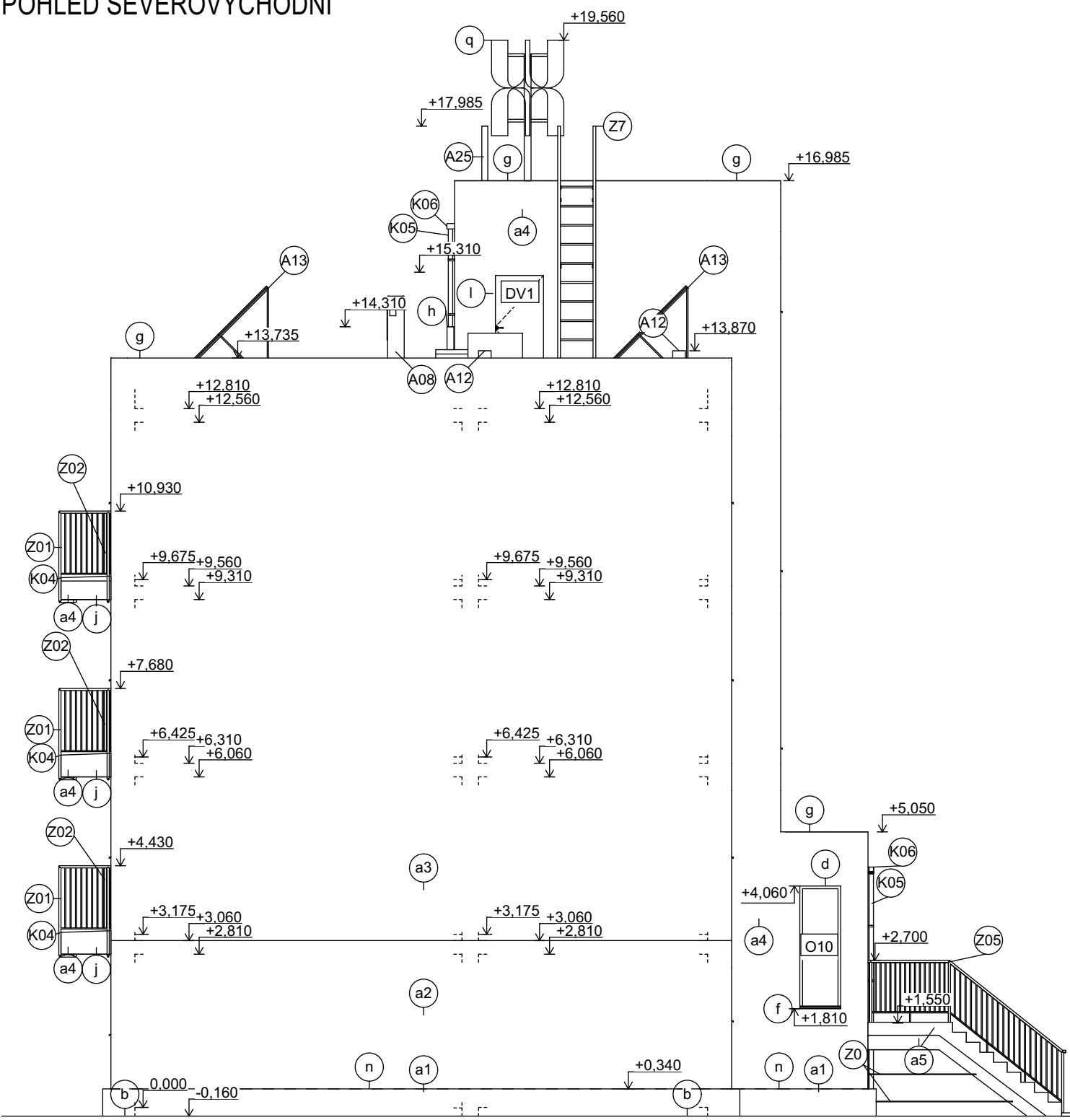


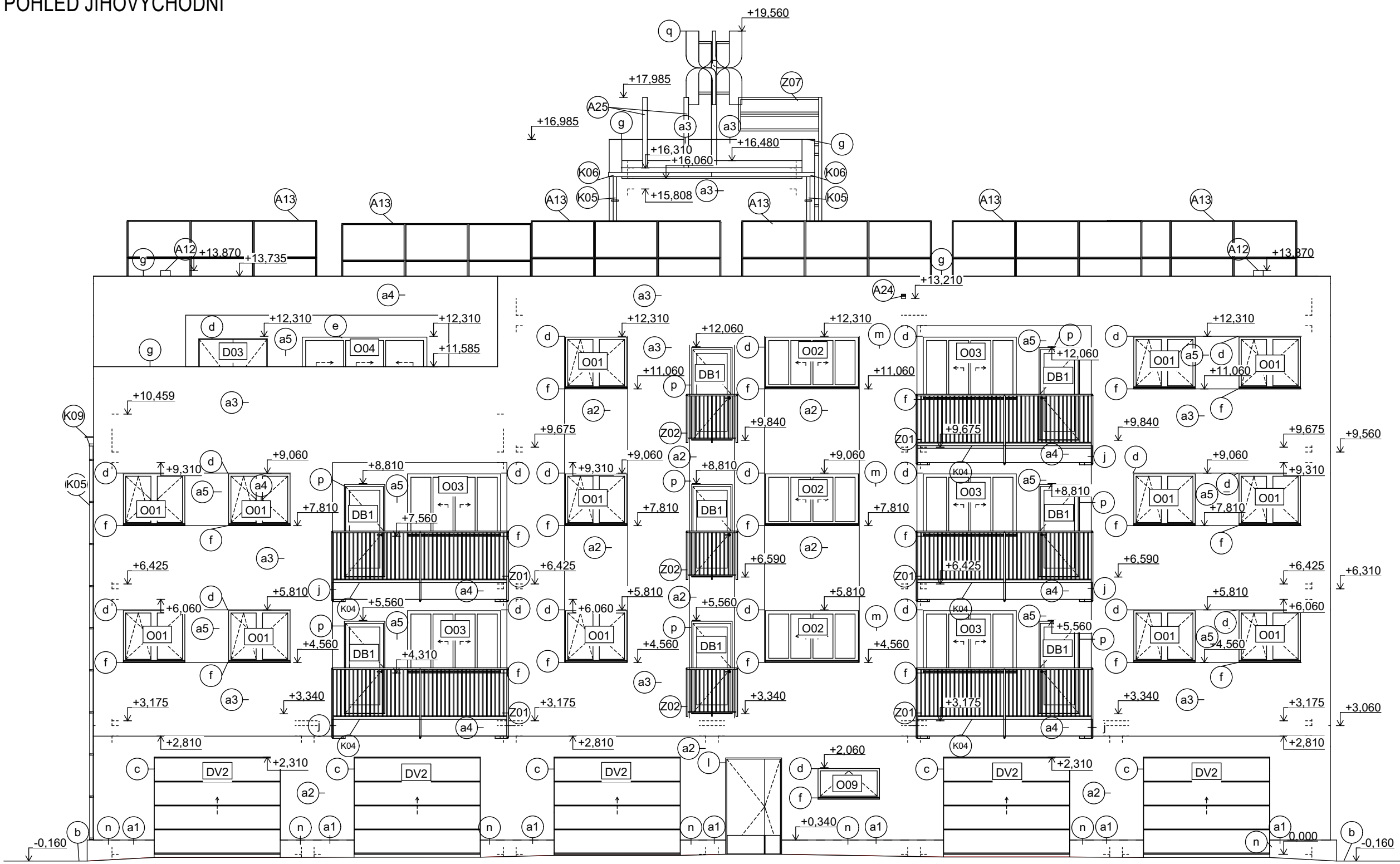
POHLED SEVEROZÁPADNÍ



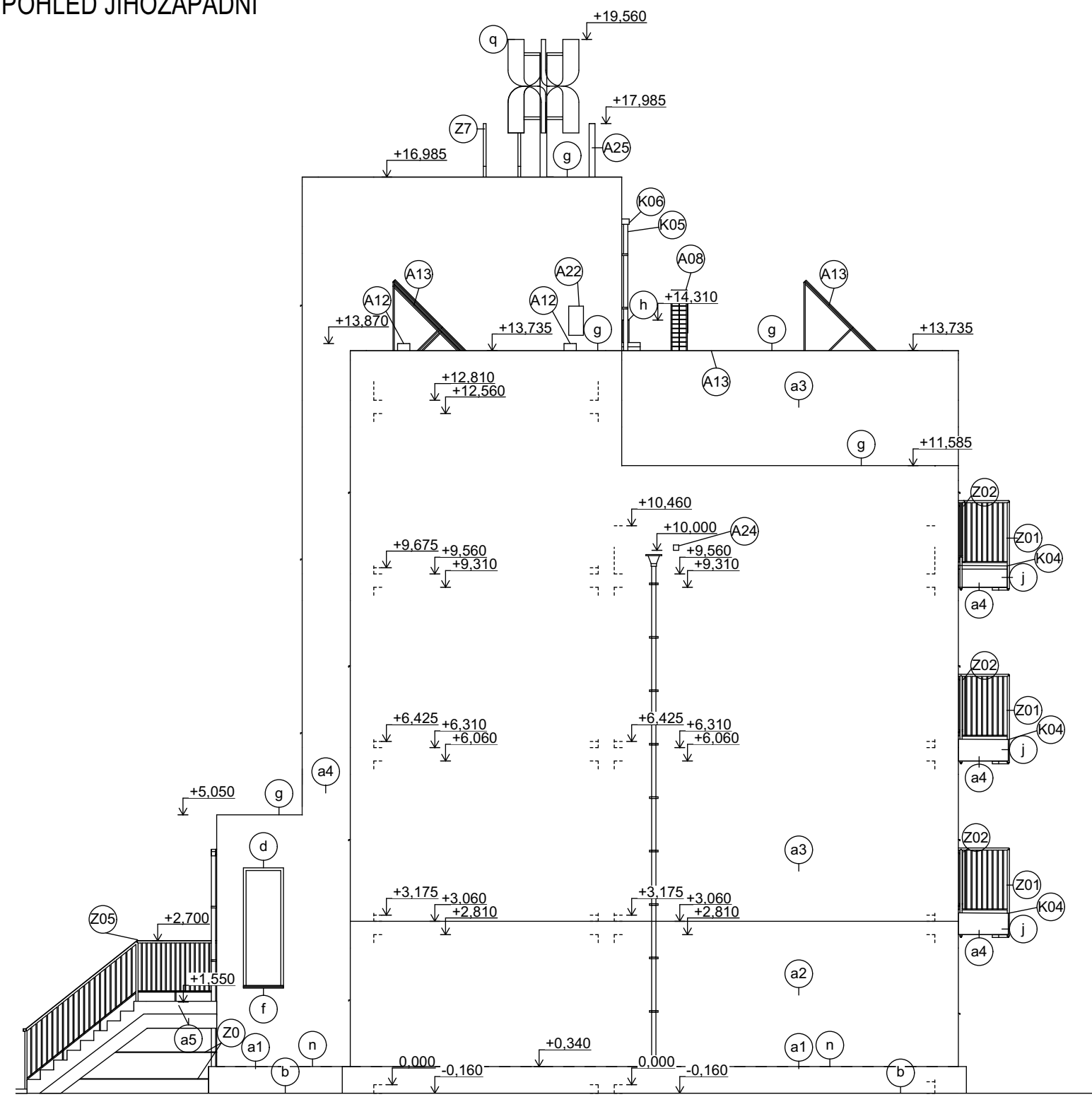
POHLED SEVEROVÝCHODNÍ



POHLED JIHOVÝCHODNÍ



POHLED JIHOZÁPADNÍ



LEGENDA PRVKU

- ax) FASÁDNÍ OMÍTKA; BARVA:
- 1 - RAL 5004 (MODROČERNÁ) - JEDNOSLOŽKOVÁ MARMOLITOVÁ OMÍTKA PASTOVITÉ KONZISTENCE S BAREVNÝMI KAMÍNKY
  - 2 - RAL 4009 (PASTELOVÉ FIALOVÁ) - JEDNOSLOŽKOVÁ MARMOLITOVÁ OMÍTKA PASTOVITÉ KONZISTENCE S BAREVNÝMI KAMÍNKYPASTOVITÁ JEDNOVRSTVÁ OMÍTKA ŠKRÁBANÉ TEXTURY PRO VYTVÁŘENÍ JEMNÉHO POVRCHU S FOTOKATALYTICKÝM EFEKTEM, VYSOCE PAROPROPUSTNÁ
  - 3 - RAL 9001 (KRÉMOVÁ BÍLÁ) - JEDNOSLOŽKOVÁ MARMOLITOVÁ OMÍTKA PASTOVITÉ KONZISTENCE S BAREVNÝMI KAMÍNKYPASTOVITÁ JEDNOVRSTVÁ OMÍTKA ŠKRÁBANÉ TEXTURY PRO VYTVÁŘENÍ JEMNÉHO POVRCHU S FOTOKATALYTICKÝM EFEKTEM, VYSOCE PAROPROPUSTNÁ
  - 4 - RAL 9010 (BÍLÁ) - JEDNOSLOŽKOVÁ MARMOLITOVÁ OMÍTKA PASTOVITÉ KONZISTENCE S BAREVNÝMI KAMÍNKYPASTOVITÁ JEDNOVRSTVÁ OMÍTKA ŠKRÁBANÉ TEXTURY PRO VYTVÁŘENÍ JEMNÉHO POVRCHU S FOTOKATALYTICKÝM EFEKTEM, VYSOCE PAROPROPUSTNÁ
  - 5 - RAL 1021 (ŽLUTÁ HORČIČNÁ) - FLÁDROVÁNÍ, JEMNÁ OMÍTKA, NÁTĚRY PRO TVORBU STRUKTURY, UZÁVÍRAČÍ NÁTĚRY
- b) OKAPOVÝ CHODNÍK Š. 500 mm, BETON PROSTÝ, VYSPÁDOVANÝ, NA PÍSKOVÉM LOŽÍ TL. 15 mm
- c) GARÁŽOVÁ VRATA, SEKČNÍ, VÝSUVNÁ POD STROP, BARVA: ANTRACIT
- d) PLASTOVÉ OKNO S VENKOVNÍM HLINÍKOVÝM OPLÁŠTĚNÍM S TERMOIZOLAČNÍM TROUSKLEM, BARVA VENKOVNÍHO RAMU ANTRACIT, SKLO ČIRÉ
- e) VCHODOVÉ HLINÍKOVÉ DVEŘE S BOČNÍM SVĚTLÍKEM, ČIRÉ PROSKLENÍ S MLÉČNOU FOLIÍ, BARVA DVEŘÍ ANTRACIT
- f) OPLECHOVÁNÍ VENKOVNÍHO PARAPETU POZINKOVANÝ LAKOVANÝ PLECH, BARVA: ANTRACIT
- g) OPLECHOVÁNÍ ATKY POZINKOVANÝM LAKOVANÝM PLECHEM, BARVA: ANTRACIT  
ALT, PROFILY ZE SPOJOVACÍHO MATERIÁLU PRO HYDROIZOLAČNÍ STŘEŠNÍ FOLIE
- h) VYÚSTĚNÍ VĚTRACÍHO PRŮDUCHU, BARVA: ANTRACIT
- Z01) TRUBKOVÉ ŽÁBRADLÍ Z POZINKOVANÉ OCELI, BARVA: ANTRACIT
- Z02) TRUBKOVÉ ŽÁBRADLÍ Z POZINKOVANÉ OCELI, BARVA: ANTRACIT
- I) VYKONZOLOVANÁ BALKÓNOVÁ KONSTRUKCE
- k) KONZOLOVÁ STŘÍŠKA Z TVRZENÉHO SKLA KOTVENÁ NAD VCHODOVÝMI DVEŘEMI DO ZDIVA, SAMONOSNÁ
- l) HLINÍKOVÉ DVEŘE, PLNÉ, BARVA DVEŘÍ ANTRACIT
- m) VÝVOD VĚTRACÍHO PORTUBI KUCHYŇSKÉ DIGESTOŘE O PRŮMĚRU 180mm, OPATŘENO OCHRANNOU MRÍŽKOU
- n) SOKLOVÁ ČÁST ZDI
- A13) SOLÁRNÍ FOTOVOLTAICKÝ PANEĽ, POČET PANEĽŮ 3x2, ULOŽEN NA OCELOVÉ KONSTRUKCI URČENÉ VYROBCEM
- p) DŘEVĚNÉ DVEŘE BALKÓNOVÉ, ČIRÉ PROSKLENÍ S MLÉČNOU FOLIÍ, BARVA DVEŘÍ ANTRACIT
- q) SPIRÁLOVÁ VĚTRNÁ TURBÍNA SE SVISLOU OSOU OTÁČENÍ VČETNĚ GENERATORU VĚTRNÉ ENERGIE
- Z7) VÝSTUPOVÝ ŽEBŘÍK S PŘÍMÝM VSTUPEM, VZDÁLENOST MEZI JEDNOTLIVÝMI KOTVAMI MAX. 2 m, KOTVEN DO ZDIVA, S VÝSTUPOVÝM PROFILEM ZAHNUTÝM DO VÝŠKY MIN. 1 100 mm NAD HRANU ATKY
- A03) CHRLIČ KULATÝ S INTEGROVANOU BITUMENOVOU MANŽETOU
- K05) OKAPOVÝ SVOD, MĚDĚNÝ, KOTVENO NA OBJÍMKY PO 1,5 m, BARVA: ANTRACIT
- K06) OKAPOVÝ ŽLAB, MĚDĚNÝ, KOTVENO NA OBJÍMKY PO 0,5 m, BARVA: ANTRACIT
- A08) TEPELNÉ ČERPADLO VZDUCH-VODA
- A12) VÝVOD VENTILAČNÍHO POTRUBÍ
- A29) VÝVOD VENTILAČNÍHO POTRUBÍ PODZÁKLADÍ, PASIVNÍ ODTAH, KÓNICKE ZAKONČENÍ
- O01) ODKAZ NA OZNAČENÍ VÝROBKU V VÝPISU VÝROBKŮ

POZNÁMKY

Wxx-VÝPIS SKLADEB - VIZ D.1.1.17 VÝPIS SKLADEB KONSTRUKCÍ  
Zxx-VÝPIS ZÁMEČNÍKOVÝCH VÝROBKŮ - VIZ D.1.1.14 VÝPIS ZÁMEČNÍKOVÝCH VÝROBKŮ  
Kxx-VÝPIS KLEMPÍŘSKÝCH VÝROBKŮ - VIZ D.1.1.15 VÝPIS KLEMPÍŘSKÝCH VÝROBKŮ  
Dxx-VÝPIS DVĚRNÍCH VÝROBKŮ - VIZ D.1.1.13 VÝPIS DVĚRNÍCH VÝROBKŮ  
Oxx-VÝPIS OKENNÍCH VÝROBKŮ - VIZ D.1.1.12 VÝPIS OKENNÍCH VÝROBKŮ  
Axx-VÝPIS OSTATNÍCH VÝROBKŮ - VIZ D.1.1.16 VÝPIS OSTATNÍCH VÝROBKŮ

c)				
b)				
a)				
ozn. změny	předmět změny	změnu provedl	podpis	datum

0,000 = 236,820 m.n.m., B.p.v. / SOUŘADNICOVÝ SYSTÉM JTSK

PŘEDMĚT	BAKALÁŘSKÁ PRÁCE	FAKULTA STAVEBNÍ posuzování stavby
VYPRACOVAL	DANIEL SEDLÁČEK	
KONTROLOVAL	ING. KAREL STRUHALA, Ph.D.	
STAVEBNÍK	MĚSTO HLUČÍN	
MÍSTO STAVBY	Chlebič 1490,Hlučín,748 01,Česká Republika	
NÁZEV STAVBY	NOVOSTAVBA BYTOVÉHO DOMU	FORMÁT 8x44
STAVEBNÍ OBJEKT	SO 01 BYTOVÝ DŮM	
ČÁST	ARCHITEKTONICKO-STAVEBNÍ ŘEŠENÍ	
OBSAH:	POHLEDY	
		DATUM 23.05.2023
		STUPEŇ PD DPS
		MĚŘÍTKO 1:100
		Č. VÝKRESU D.1.1.8